

Nº 002/2021 - Solução multiponto com maçaneta e cremona (Linha Produtiva 25)

PA# 2020/1967



KMC34* - Aplicação: a partir de 500mm

Descrição	Quantidade
Cremona agulha 17mm - 400mm	1
Calços para cremona - CAL15	4
Contrafechos - CFE79	2
Maçaneta Roto Samba	1

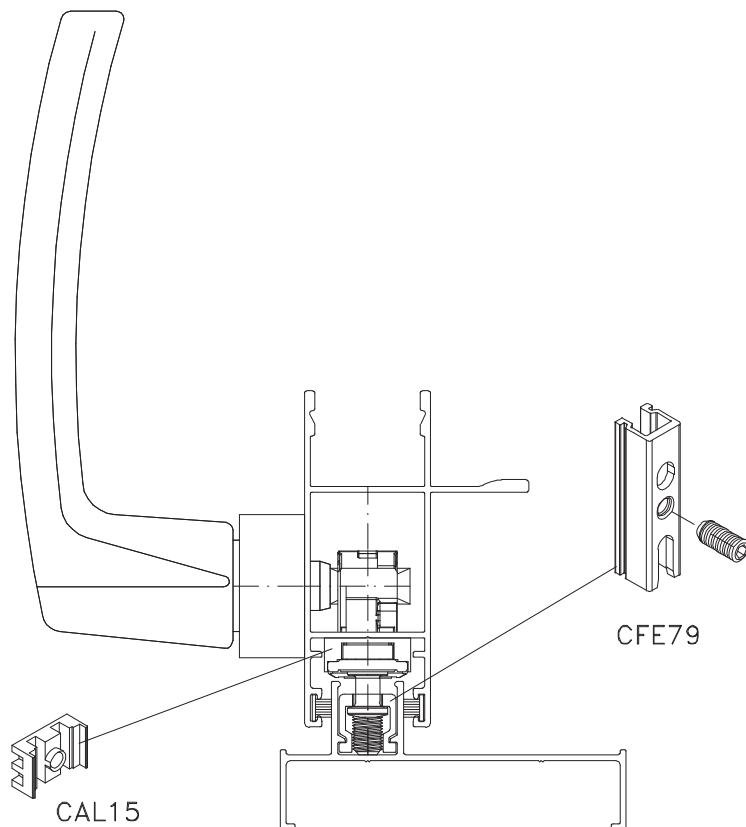
KMC35* - Aplicação: a partir de 701mm

Descrição	Quantidade
Cremona agulha 17mm - 600mm	1
Calços para cremona - CAL15	6
Contrafechos - CFE79	2
Maçaneta Roto Samba	1

KMC36* - Aplicação: a partir de 1101mm

Descrição	Quantidade
Cremona agulha 17mm - 1000mm	1
Calços para cremona - CAL15	8
Contrafechos - CFE79	3
Maçaneta Roto Samba	1

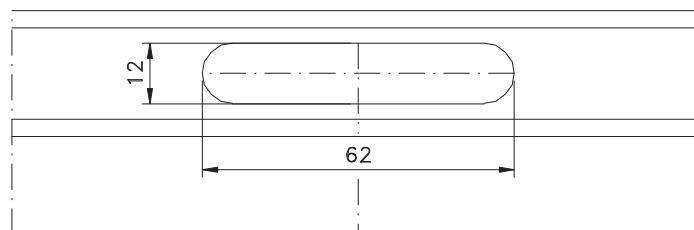
*Obs.: Kits disponíveis nas cores: Pintado Branco P021 / Pintado Preto P022.



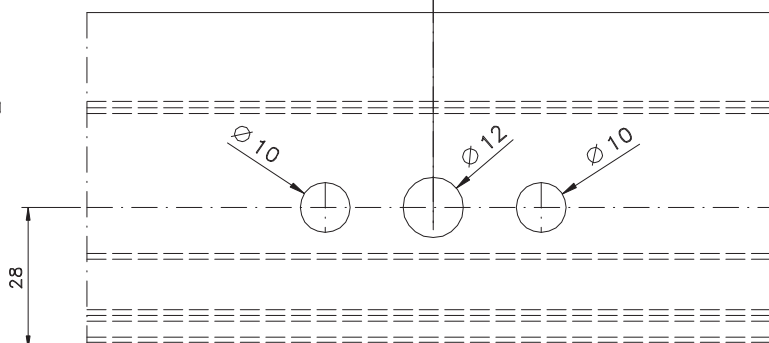
■ Instalação: escala 1:1

■ Usinagem: sem escala

USINAGEM ②



CENTRO DA CREMONA



USINAGEM ①

