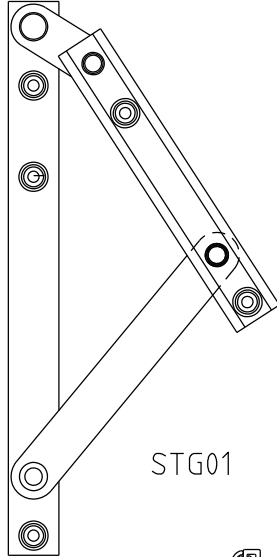


MAXIM-AR

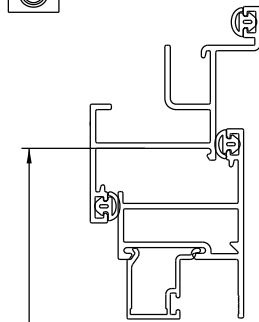
ARTICULAÇÃO PROJETANTE - STG01

COMPOSIÇÃO:
 EXTRUTURA EM ALUMÍNIO
 BUCHAS E ARRUELAS EM POLIAMIDA
 REBITES EM DURALUMÍNIO
 PARAFUSOS EM AÇO INOX

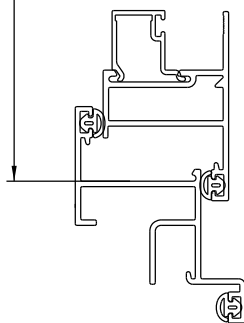
EMBALAGEM:
 PACOTE COM 01 PAR DE ARTICULAÇÃO
 10 PARAFUSOS AA PHILLIPS 4,2x16 OU
 10 REBITES CAB. ABAULADA $\varnothing 4,0 \times 10,2$ mm



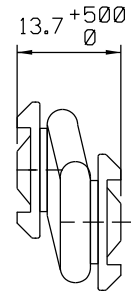
STG01



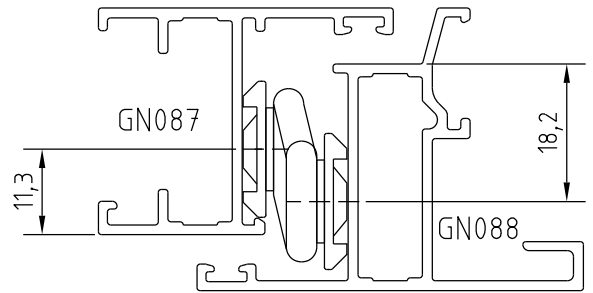
ALTURA MÍNIMA 230mm



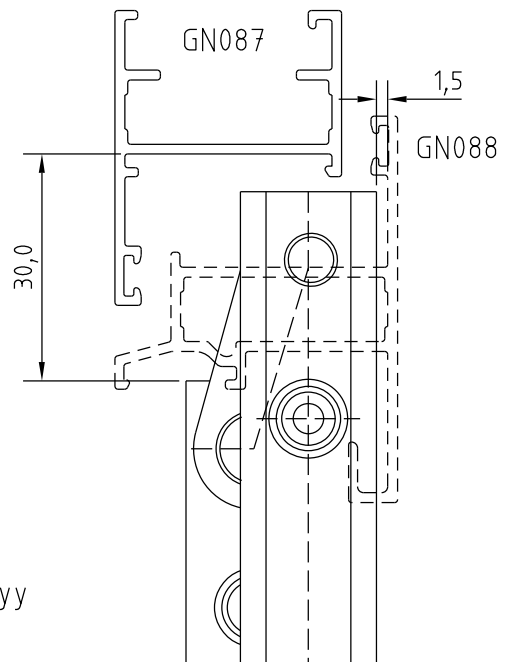
COMPOSIÇÃO	
ESTRUTURA / JUMELO	DURALUMÍNIO
BUCHAS/ARRUELAS ESPAÇADORAS	POLIAMIDA
REBITES	DURALUMÍNIO
PARAFUSOS	AÇO INOX
EMBALAGEM: 01 PAR DE ARTICULAÇÃO	
STG01	10 Paraf. inox A.A Philips 4,2 x 16 ou
	10 Rebites cab.abaulada $\varnothing 4,0 \times 10,2$



VISTAS
 ESCALA 1:1



CÓDIGO	COMPRIMENTO	FOLHA		
		ALTURA MÁXIMA	LARGURA MÁXIMA	CARGA MÁXIMA
STG 01	220mm	350	1000	6,0 Kg



INSTALAÇÃO
 Linha Xyyyyy
 SISTEMISTA
 ESCALA 1:1